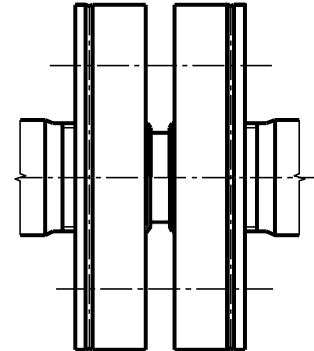
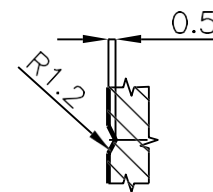


obr.1 Příklad montáže



Detail drážky



Roz- měry	DN												
	6	6 ¹⁾	10	16	24	30	45	58	70	90	120	160	200
D	70	80	95	105	115	135	165	200	225	260	330	400	480
D ₁	68	78	93	103	113	133	162	197	222	257	326	396	476
b	15	18	20	20	22	25	35	40	50	55	70	95	130
u	4	4	4	4	4	4	6	8	10	10	15	20	30
t	4	4	4	4	4	4	6	6	6	6	8	8	8
k	3	3	3	3	3	3	4	4	4	4	5	5	5

Závitové příruby se montují tak, aby strana označená poznávací drážkou byla vždy vně spoje dle obr.1.

- ★ Slepé příruby z materiálu 15323 (15520 , N8) se označují shodně.
- ★★ Slepé příruby z materiálu 15423 (15420 , N10) se označují shodně.

¹⁾ Příruby pro manometr

Nahrazuje : N 16.7 z 10/1970	Správce normy : Sekce podpory údržby	Platnost od : 1.7.1999 (Aktuálnost ověřena 2.2.2022)
---	--	--